

## IDIOMAS

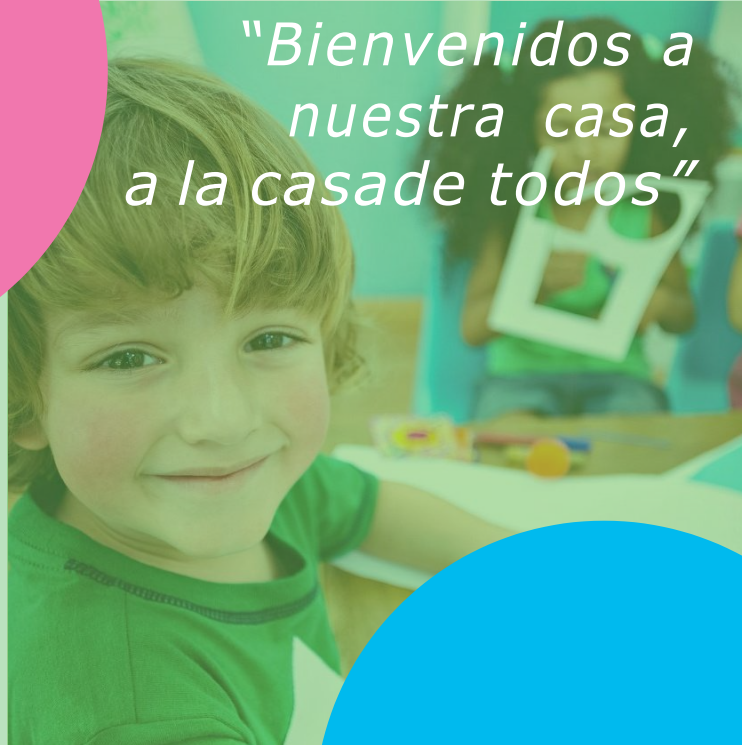


Ampliación horario de lengua inglesa. Se aumentan las horas de inglés desde los 3 años hasta 6º de Primaria y realizamos jornadas de inmersión lingüística con diferentes actividades en inglés.



Proyecto experimental de francés. Los alumnos de 5º y 6º reciben dos sesiones semanales en lengua francesa reforzadas por una auxiliar de conversación en francés.

*"Bienvenidos a nuestra casa, a la casade todos"*



CEIP ARQUITECTO



# CURSO ESCOLAR

2020-2021



## ACTIVIDADES EXTRAESCOLARES

La AMPA y la Junta Municipal organizan actividades fuera del horario escolar: desayuno y actividades desde las 7:30 de la mañana y ampliación horaria de 16 a 17 horas con actividades deportivas (fútbol, baloncesto, judo, patinaje, etc), idiomas, artísticas (creatividad, piano, guitarra, etc), biblioteca y rincón de lectura, ...

## JORNADA PUERTAS ABIERTAS

Martes 23 de Marzo 9.30 h  
Miércoles 24 de Marzo 15.00 h

Serán virtuales y para recibir el enlace de acceso a la reunión deben rellenar el formulario que aparece en la página web.

## CONTACTO

CEIP Arquitecto Gaudí/ Rosa Jardón, 10  
28016 Madrid  
cp.arquitectogaudi.madrid@ educa.madrid.org  
91 350 65 64  
www.colegioarquitectogaudi.com

*Proyecto de ampliación horaria de lengua inglesa y programa de francés*



## COMEDOR ESCOLAR

En el colegio contamos con cocina propia, que garantiza la elaboración diaria de la comida dentro del centro.

Incluimos menús adaptados para dar respuesta a las alergias alimentarias de nuestros alumnos.

La coordinadora de monitores se encarga del servicio de cambio y de atender las alegrías de los alumnos.

Mejora de la convivencia con las iniciativas de alumnos guardianes y banco de las emociones.



Nuevas tecnologías  
*Smile and learn*



¡Con padrinos de lectura!



## INICIATIVAS



### Proyecto de Arte

Fomentamos la creatividad de nuestros alumnos a través de talleres de expresión artística.



### Padrinos de lectura

Los alumnos mayores fomentan el gusto por la lectura de los más pequeños



### Banco de emociones

Los alumnos de 4º, 5º y 6º actúan como mediadores en la resolución de conflictos que surgen en el patio.



### Padres comensales

Las familias pueden venir al colegio a comer junto a sus hijos y conocer de primera mano el funcionamiento del servicio.



### Huerto Escolar

En colaboración con la AMPA, los alumnos acuden al huerto en horario lectivo.



### Ecoembes

Programa de reciclaje para transmitir el cuidado del planeta.

